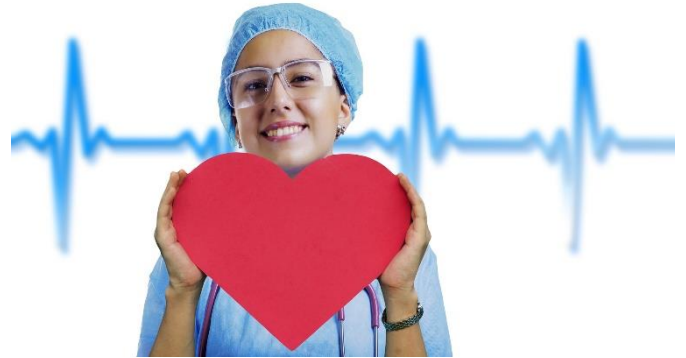


## Aufgabe 1

Die Elisenkliniken AG bietet in der Abteilung XY eine spezielle Dienstleistung an. Die Abteilungsfixkosten betragen 50.000,00 Euro pro Monat; die variablen Kosten der Dienstleistung 65,00 Euro.

Pro Monat können 500 dieser Dienstleistungen erbracht werden.



Berechnen Sie die Gesamtkosten für 50 und 150 erbrachte Dienstleistungen.

Berechnen Sie die Gesamtkosten, die Fixkosten pro Dienstleistung und die Stückkosten pro Behandlung an der Kapazitätsgrenze.



## Aufgabe 2

Die Elisenkliniken AG bietet in der Abteilung XY eine spezielle Dienstleistung an. Die Abteilungsfixkosten betragen 60.000,00 Euro pro Monat; die variablen Kosten der Dienstleistung 85,00 Euro.

Pro Monat können 200 dieser Dienstleistungen erbracht werden.

Berechnen Sie die Gesamtkosten für 60 und 120 erbrachte Dienstleistungen.

Berechnen Sie die Gesamtkosten, die Fixkosten pro Dienstleistung und die Stückkosten pro Behandlung an der Kapazitätsgrenze.



## Aufgabe 3

Die Elisenkliniken AG bietet in der Abteilung XY eine spezielle Dienstleistung an. Die Abteilungsfixkosten betragen 120.000,00 Euro pro Monat; außerdem fallen variable Kosten an.

Pro Monat können 400 dieser Dienstleistungen erbracht werden. Dabei fallen Gesamtkosten in Höhe von 140.000,00 Euro an.

Berechnen Sie die Gesamtkosten für 100 und 350 erbrachte Dienstleistungen.



## Aufgabe 4

Die Elisenkliniken AG bietet in der Abteilung XY eine spezielle Dienstleistung an. Die Abteilungsfixkosten betragen 85.000,00 Euro pro Monat; außerdem fallen variable Kosten an.

Pro Monat können 160 dieser Dienstleistungen erbracht werden. Dabei fallen Gesamtkosten in Höhe von 105.800,00 Euro an.

Berechnen Sie die Gesamtkosten für 40 und 100 erbrachte Dienstleistungen sowie die fixen Stückkosten und die Stückkosten pro Behandlung.



## Aufgabe 5

Die Elisenkliniken AG bietet in der Abteilung XY eine spezielle Dienstleistung an. Die Abteilungsfixkosten betragen 75.000,00 Euro pro Monat; außerdem fallen variable Kosten an.

Pro Monat können 200 dieser Dienstleistungen erbracht werden. Dabei fallen variable Gesamtkosten in Höhe von 7.000,00 Euro an.

Berechnen Sie die Gesamtkosten für 40 und 100 erbrachte Dienstleistungen sowie die fixen Stückkosten und die Stückkosten pro Behandlung.



## Aufgabe 6

Die Elisenkliniken AG bietet in der Abteilung XY eine spezielle Dienstleistung an. Die Abteilungsfixkosten betragen 200.000,00 Euro pro Monat; außerdem fallen variable Kosten an.

Pro Monat können 500 dieser Dienstleistungen erbracht werden. Dabei fallen variable Gesamtkosten in Höhe von 60.000,00 Euro an.

Berechnen Sie die Gesamtkosten für 250 und 350 erbrachte Dienstleistungen sowie die fixen Stückkosten und die Stückkosten pro Behandlung.

